

Installation d'un filtre sécheur en Hastelloy C22 destiné à des opérations de séparation et séchage polyvalents.

Ce projet concernait le filtre sécheur, ses périphériques (pompe à vide, condenseurs, thermique, utilités), son bâtiment (GC, charpente, bardage), son système de conduite, coût total du projet, env. 1 280 KEUR.

ECTARIS a géré le projet tous corps d'état depuis la phase d'avant projet, qui s'est ensuite poursuivie par la phase d'études de détail, spécifications consultations, puis suivi de réalisation.

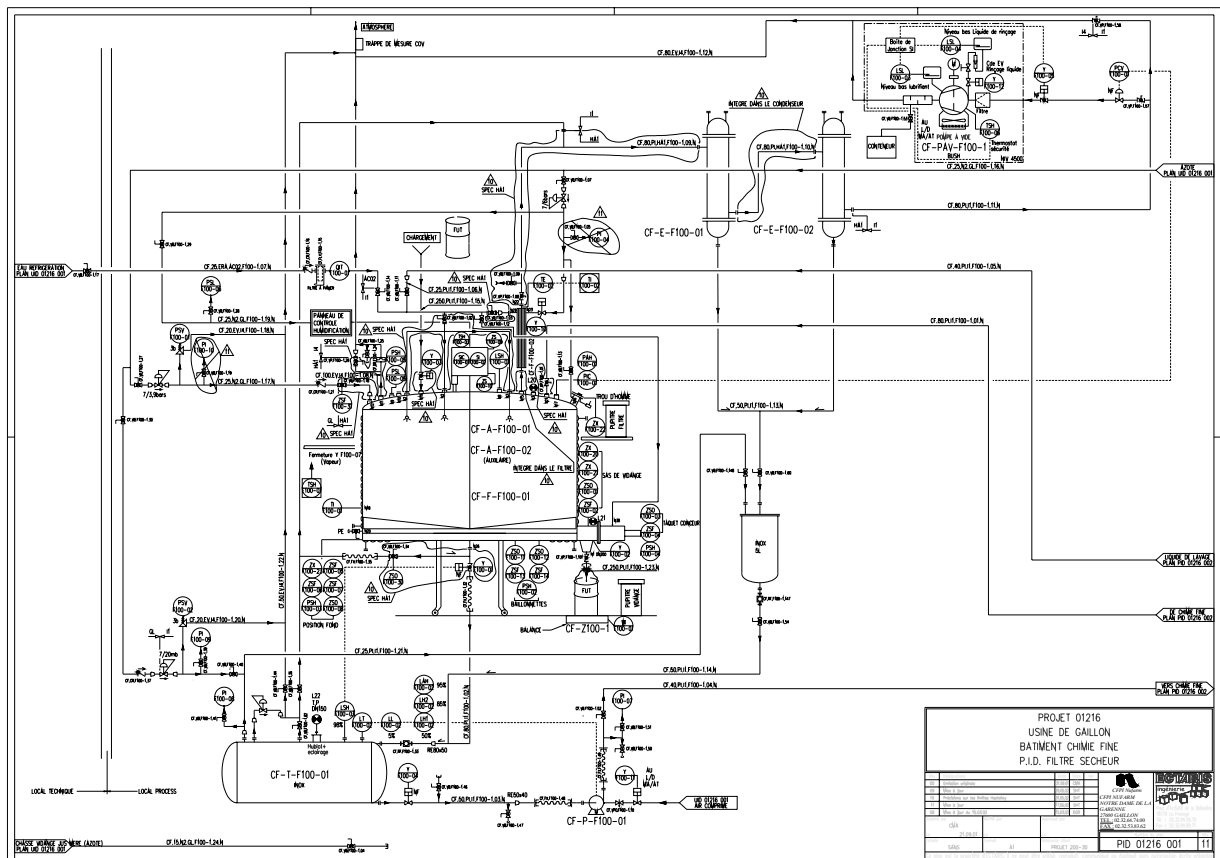
Les prestations assurées dans le cadre de ce projet par ECTARIS ont été :

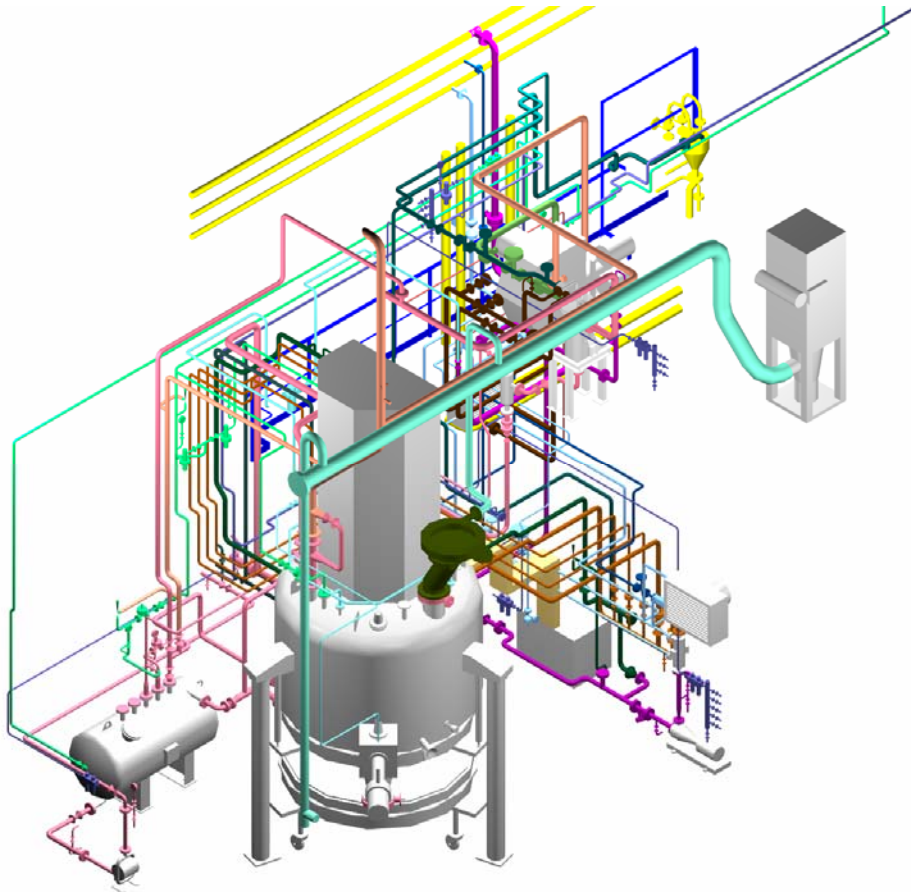
Avant projet de base

- Elaboration d'un Plan d'Assurance Qualité relatif à la mission confiée,
- Relevés nécessaires à l'étude d'implantation
- Collectes des informations procédé (niveau de vide, température, enchaînement de séquences) et caractéristiques des utilités disponibles
- Elaboration du PID
- Elaboration et gestion des listes associées (équipements, lignes, points de raccordement, robinetterie, instruments)
- Définition des équipements longs délais et élaboration des CCTP (pompe à vide, chaudronnerie, échangeurs, dépoussiéreur) avec sketches (hors filtre sécheur)
- Consultations des équipements principaux.
- Bilan utilités (d'après informations procédé fournies par le Client)
- Bilan de puissance électrique et liste des consommateurs
- Elaboration des plans de pré-implantation (vues en plans par niveaux, vues en élévation)
- Elaboration d'une maquette DAO synthétique en 3D
- Elaboration de l'analyse fonctionnelle
- Animation de la revue de PID avec revue de sécurité de type HAZOP, et diffusion du compte rendu
- Animation de la revue d'implantation et diffusion du compte rendu
- Analyse préliminaire des risques
- Animation des réunions Client – ECTARIS de définitions et d'avancement et diffusion des compte-rendus
- Elaboration du planning prévisionnel du projet
- Chiffrage consolidé prévisionnel du projet à $\pm 10\%$
- Examen du CCTP filtre sécheur et commentaires
- Examen des offres du filtre sécheur et commentaires, mise à niveau technique et élaboration du tableau comparatif
- Fourniture au Client des plans nécessaires au dépôt du permis de construire (plan de situation, plan de masse, vues en plan et en élévation de l'extension projetée)

Etudes de détail

- Révision du PID
- Révision implantation
- Mise à jour des listes d'équipements, instruments, robinetterie, lignes, d'instruments
- Elaboration des plans guide de génie civil et charpente métallique
- Création des classes de tuyauterie inexistantes et nécessaires
- Elaboration des toiles de tuyauteries (3D)
- Notes de calculs électriques
- Création du synoptique de liaisons
- Elaboration des spécifications instruments
- Création des graficets de niveau 1
- Création du plan implantation et cheminement câbles intérieur et extérieur.
- Création du plan implantation matériel électrique bâtiment et local technique.
- Création d'une charte de câbles avec caractéristiques
- Elaboration des CCTP de tuyauterie / calorifuge, raccordement hydraulique
- Elaboration du CCTP de levage - manutention
- Elaboration des CCTP de génie civil, charpente métallique, bardage
- Elaboration du CCTP électricité – instrumentation - automatisme
- Elaboration des fiches de réception mécanique
- Elaboration des fiches de réception électricité – instrumentation – automatisme (dont recette plateforme)
- Elaboration des fiches de réception fournisseurs
- Consultation des entreprises
- Tableaux comparatifs des offres avec préconisations ECTARIS
- Suivi des appros fournisseurs
- Approbation des documents fournisseurs (en concertation avec Le Client)





Suivi de réalisation

- Réceptions fournisseurs du filtre sécheur
- Accueil des entreprises et participation au plan de prévention (chantier soumis au décret 92-158 du 20 février 1992)
- Coordination générale de chantier
- Réception mécanique de l'installation
- Réception électricité – instrumentation, dont suivi des synchronisations
- Validation des graficets et du programme.
- Réception plate-forme
- Suivi des coûts
- Assistance à la mise en service
- Compilation et transmission du dossier de fin d'affaire